

## CATÁLOGO DO ITEM IMPORTADO

### Pleito de Inclusão de Ex-Tarifário

Número de Controle SDIC	NCM	Sugestão de descrição do Ex-tarifário
	8504.40.10	Módulo de carregamento sem fio veicular com potência máxima de 15 W; se comunica por meio do barramento Lin e possui funções como detecção de objetos estranhos, lembrete de esquecimento e proteção contra superaquecimento; equipado com conectores de interface veicular padronizados, com dimensões de 160,7 mm de comprimento, 76 mm de largura e 31,45 mm de altura, pesando aproximadamente 273 gramas.

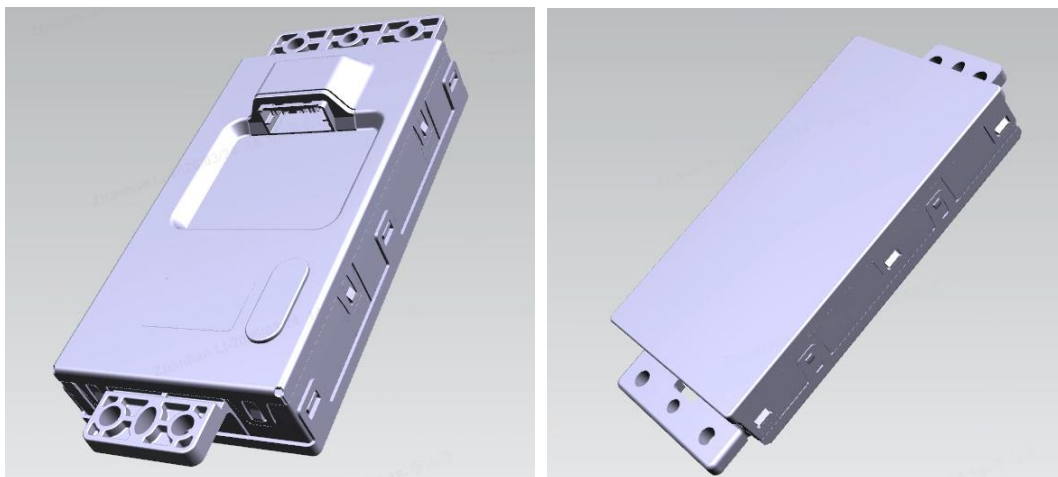
#### 1. Especificações técnicas detalhadas da autopeça:

O módulo de carregamento sem fio veicular, instalado no carro, fornece a função de carregamento para os terminais móveis dos usuários (como telefones celulares) por meio de transmissão sem fio, com potência máxima de 15 W. O próprio módulo de carregamento sem fio contém uma bobina principal para transmitir energia, que pode carregar terminais móveis contendo bobinas secundárias por meio de indução eletromagnética.

O módulo de carregamento sem fio se comunica por meio do barramento Lin e possui funções como detecção de objetos estranhos, lembrete de esquecimento e proteção contra superaquecimento.

O módulo é equipado com conectores de interface veicular padronizados, com dimensões de 160,7 mm de comprimento, 76 mm de largura e 31,45 mm de altura, pesando aproximadamente 273 gramas.

#### 2. Imagens da autopeça importada e/ou desenho esquemático:



#### 3. Aplicação do item importado:

Aplicado em veículos automotores leves de propulsão híbrido plug-in flex, com peso em ordem de marcha de até 1.900 kg e capacidade para até 5 passageiros.

**4. Função do item importado no produto fabricado pela empresa pleiteante do Ex-tarífário:**

Modulo eletrônico de carregamento sem fio para dispositivos moveis